

MANUALE DI INSTALLAZIONE DI WebCOa

Per sistemi operativi Windows

AGGIORNATO MARZO 2015

Indice generale

- Requisiti di sistema.....3
- Installazione di WebCOa in Windows.....4
- Installazione di WebCOa in rete.....9
- Note di configurazione in Windows 7.....10

Requisiti di sistema

Per installare WebCOa su sistemi Windows occorre disporre dei seguenti requisiti hardware e software

- Microsoft Windows xp, 7 O 8;
- PC compatibile Pentium (è consigliabile disporre di un sistema Pentium III, Athlon o più recente);
- almeno 2GB di RAM;
- almeno 5 GB di spazio disponibile sul disco rigido.

Per procedere all'installazione occorre disporre dei diritti di Amministratore.

Prerequisiti

WebCOa è un'applicazione client/server che necessita dell'apertura sul firewall/proxy della porta 3306 (andata e ritorno) verso gli indirizzi IP 94.90.173.107, 94.90.173.108 e 5.144.174.243 (server centrali del servizio WebCO) e delle porte TCP 80 e 443 (andata e ritorno) verso i domini ibs.ve.it e servitir01.mi.camcom.it

N.B. Se è attivo il firewall di Windows, impostare anche su questo le regole sopra descritte.

Installazione di WebCOa in Windows

[Scaricare il programma di installazione di WebCOa](#). Salvate il file in una cartella a scelta (ad es. sul desktop). Navigate nell'esplora risorse del PC fino alla cartella che avete scelto e fate doppio click sul setup (es. ibs-webcoa2-setup.exe). Si aprirà una finestra di dialogo che avvisa che si sta per procedere nell'installazione.

Premete “Avanti”.



Figura 1 Avvio dell'installazione di WebCOa.

Nella successiva finestra di dialogo verrà chiesto dove si vuole installare WebCOa. È possibile selezionare la cartella di installazione di WebCOa premendo il bottone “Sfogli...” e selezionando dal sistema la cartella in cui volete installare il programma (si consiglia di installare WebCOa nella cartella predefinita, come proposto dal setup). Dopo aver selezionato la cartella di installazione di WebCOa premete “Avanti”.

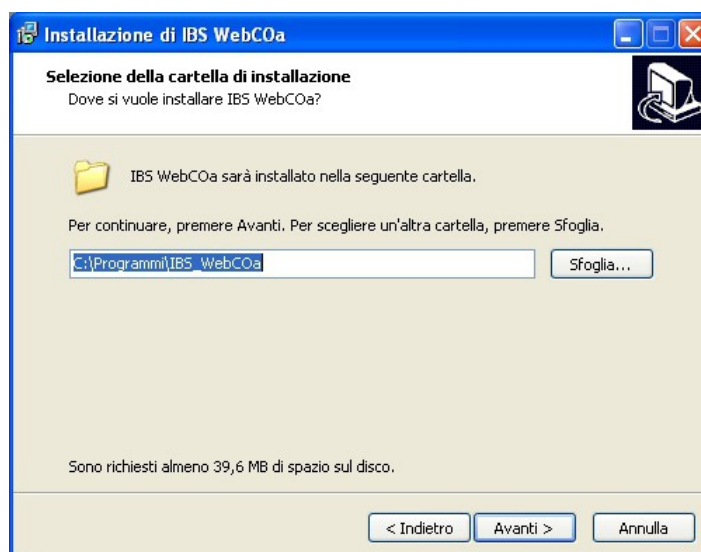


Figura 2 Scelta della cartella di installazione di WebCOa.

La successiva finestra di dialogo si apre per chiedere se creare una cartella nel Menu Avvio/Start. Compiuta la scelta, premete "Avanti".



Figura 3 Scelta della creazione della cartella nel Menu Avvio/Start.

La successiva finestra di dialogo si apre per chiedere se creare un'icona sul desktop per aprire WebCOa. Compiuta la scelta, premete "Avanti".

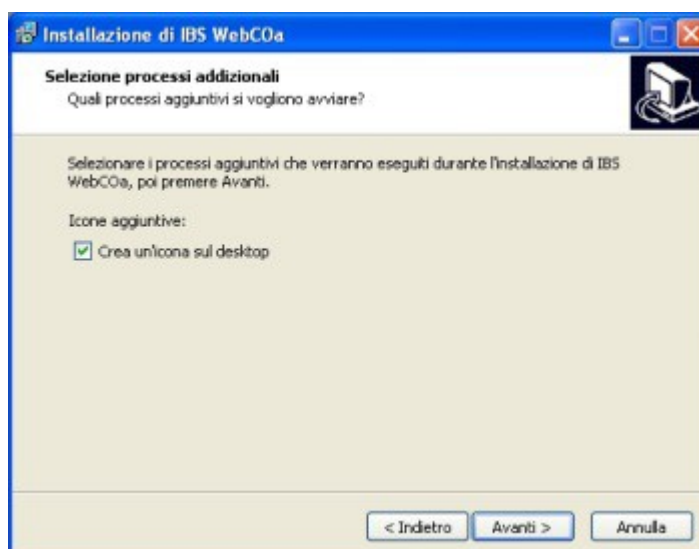


Figura 4 Scelta della creazione di un'icona sul desktop.

Un'ulteriore finestra di dialogo si aprirà con il riepilogo dei parametri di installazione di WebCOa. Premere "Installa" per avviare il processo di installazione del programma.

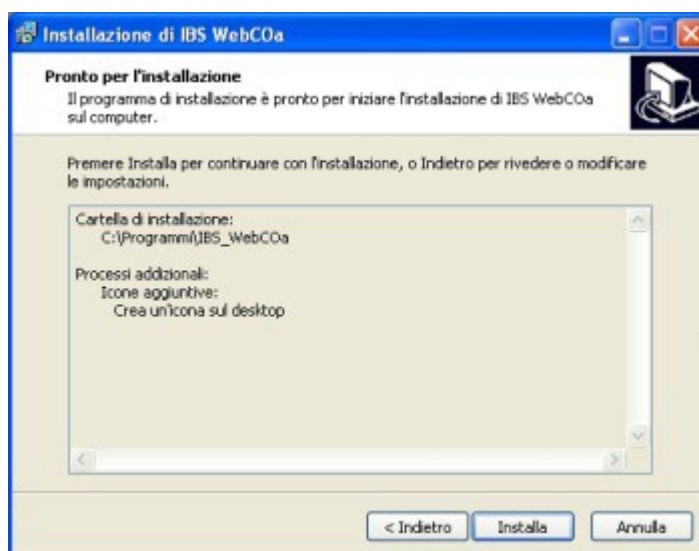


Figura 5 Riepilogo dei parametri di installazione di WebCOa.

L'ultima finestra si aprirà per mostrare la barra di avanzamento che segnala il procedere dell'installazione. L'intera operazione può richiedere alcuni minuti. A questo punto viene offerta l'ultima occasione per cancellare l'installazione.

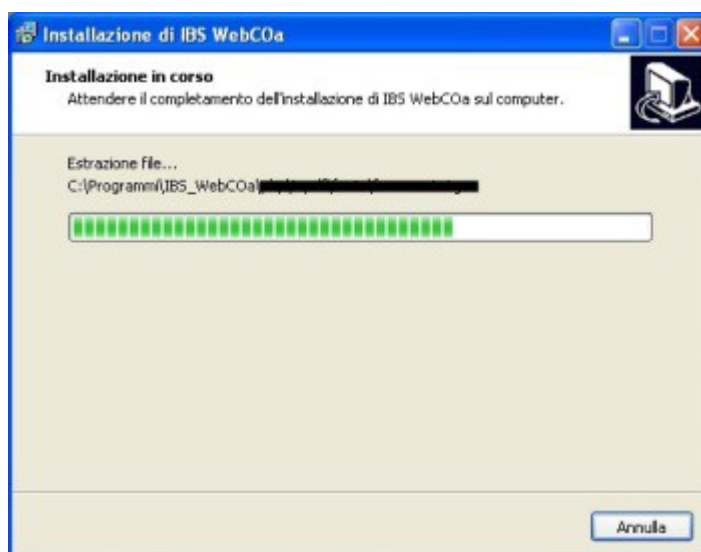


Figura 6 Indicatore dell'avanzamento dell'installazione.

Una volta terminata la fase di installazione, l'ultima maschera informerà che WebCOa è ormai installato; si potrà completare l'operazione premendo "Fine".

WebCOa è quindi pronto per essere utilizzato.



Figura 7 Termine dell'installazione di WebCOa.

Facendo doppio clic sull'icona posta sullo schermo l'applicazione verrà avviata.

Installazione di WebCOa in rete

Per installare WebCOa in rete (es. in una cartella condivisa) procedete avviando l'installazione del programma in ogni PC in cui utilizzerete WebCOa.

Create una condivisione di rete accessibile dai PC che utilizzeranno WebCOa; date alla condivisione di rete i diritti di lettura/scrittura per gli utenti che ne avranno accesso; mappate la condivisione di rete come unità (es. K)¹.

Da uno dei PC con WebCOa già installato, copiate la cartella IBS_WebCOa (es. in Windows XP C:\Programmi\IBS_WebCOa) nell'unità di rete (es. K:\IBS_WebCOa).

Cambiate il percorso dell'icona sul desktop di WebCOa dal percorso locale (es. C:\Programmi\IBS_WebCOa\COa.exe) al percorso di rete (es. K:\IBS_WebCOa\COa.exe).

L'installazione in rete di WebCOa è completata.

¹ Si precisa che la configurazione della rete, la creazione di cartelle condivise così come l'impostazione dei diritti di accesso dei singoli utenti sono argomenti sui quali il produttore di questo software non è tenuto a fornire alcun tipo di assistenza. Si assume, infatti, che chi debba utilizzare una versione del programma in multiutenza disponga di tutte le conoscenze minime necessarie alla configurazione ottimale di un ambiente operativo di rete.

Note di configurazione in Windows 7

WebCOa, per rendere più immediate le operazioni di firma e aiutare l'operatore, avvia automaticamente la procedura di firma digitale.

In Windows 7 (e Vista) questa operazione è controllata dalle "Impostazioni Controllo dell'account utente" (Pannello di controllo > Account utente e protezione famiglia > Account utente > Modifica le impostazioni di Controllo dell'account utente) che devono essere impostate a livello più basso ("Non modificare mai"), per poter consentire a WebCOa di avviare la procedura di firma digitale.

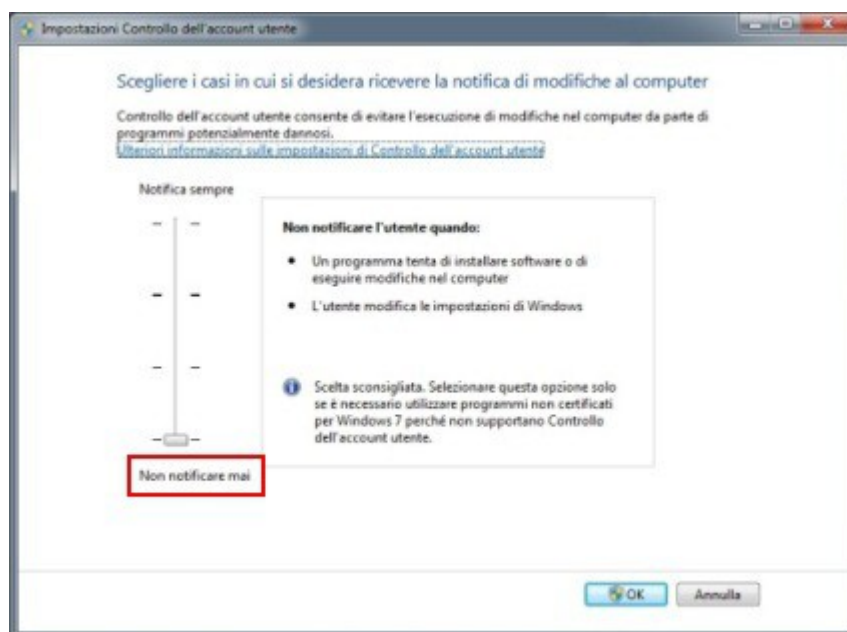


Figura 8 Impostazioni Controllo dell'account utente

Senza questa impostazione, potrebbe non essere possibile avviare da WebCOa la procedura di firma digitale, rendendo pertanto impossibile l'invio definitivo delle richieste alla Camera di Commercio.